

Modular Cooking Gasspis 6 Brännare, 1200 MM

Produkt # _____

Modell # _____

Namn # _____

SIS # _____

AIA # _____

**371004 (E7GCGL6C00)**Gasspis. Bänkmödel.
1200mm. 6 öppna brännare
(6x5,5kW).

Kort specifikation

Pos.

Gasspis (1200 mm) i bänkmödel 6 öppna brännare (6x5,5kW), för användning med naturgas, gasol eller stadsgas. Anpassad för anslutning underifrån eller bakifrån, och för montering mot enheter i Electrolux 700-serie.

Robust konstruktion i rostfritt stål

Toppskiva (1,5mm tjock) och frontpanel i rostfritt stål (AISI 304)

Galler i gjutjärn

Flower Flame brännare anpassar sig efter kokkärlens storlek för effektivare uppvärmning och ökad energisparning

Brännare utrustad med tändsäkring och pilotlåga för varje brännare

Justerbar temperatur från +140°C till +300°C

Ugnsutrymme i rostfritt stål med 3 gejderpar anpassade för GN-galler (2/1)

I höjdd justerbara fötter upp till 50 mm, i rostfritt stål (AISI 304)

Kapslingsklass: IPX4

Huvudfunktioner

- Enheten ska monteras på underrede, bryggmontage eller konsolsystem.
- De sex 5,5 kW högeffektiva blomformade flambrännarna gör att flaman kan anpassa sig efter olika stora kokkärl.
- Gasprodukt som levereras för användning med naturgas eller gasol, omvandlingsmunstycken levereras som standard.
- Stort kastrullstöd i gjutjärn (rostfritt stål finns som tillval) med långa mittfenor som gör att såväl stora som små kastruller kan användas.
- Pannstöden i gjutjärn kan diskas i maskin.
- Brännare med lågregulator.
- Släckskyddsmekanism på brännare skyddar mot gasläckage om lågan släcks oavsiktligt.
- Skyddad indikeringslampa.
- Kapslingsklass IPX 4.
- Kontrollvred som ger smidig justering mellan min. och max. effekt.
- Lämplig som bänkinstallation.

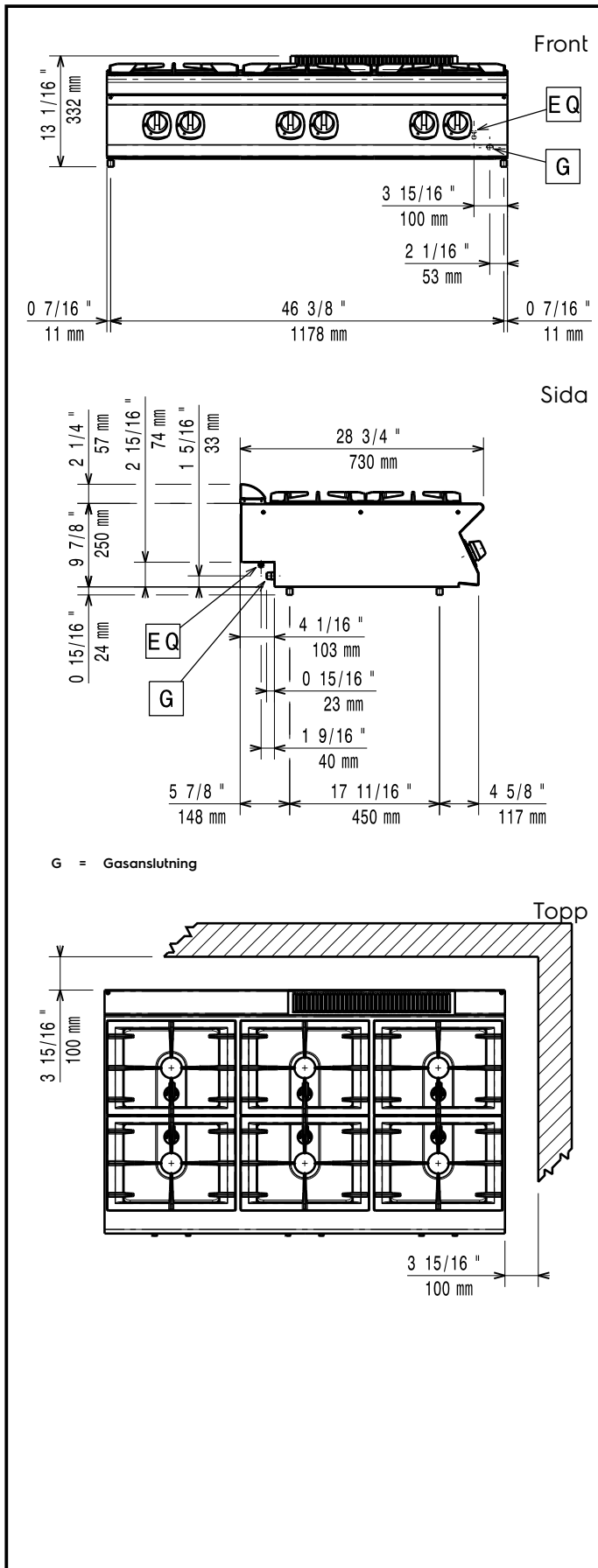
Konstruktion

- Utvändiga paneler i rostfritt stål med Scotch Brite-behandling.
- 1,5 mm tjockt pressat rostfritt stål
- Rät vinkel mellan enheterna för att undvika utrymmen där smuts kan tränga in.

Övriga Tillbehör

- Tätningssats PNC 206086
- Stöd för bromontage, 1200 mm PNC 206139
- Stöd för bromontage, 1400 mm PNC 206140
- Stöd för bromontage, 1600 mm PNC 206141
- Slät stekhäll för en brännare. PNC 206260
OBS: endast hälften av antalet brännare får täckas
- Räfflad stekhäll för en brännare. PNC 206261
OBS: endast hälften av antalet brännare får täckas
- Slät kokhäll för en brännare. PNC 206264
OBS: endast hälften av antalet brännare får täckas
- Blandare med rörlig kran PNC 206289
(förlängning ingår ej)
- Förlängningsrör till vattenkran PNC 206291
700 line
- Rostfritt galler för två brännare PNC 206297

- Skorsten 1200 mm till XP 700 & 900 PNC 206306
- Höger och vänster sidoräcke. PNC 206307
- Wokstöd för gasbrännare - PNC 206363
700/900
- Kit stadsgasdysor (G150) - PNC 206387
gasspisar brännare 700
- Fronträcke, rostfritt, 1200 mm PNC 216049
- Fronträcke, rostfritt, 1600 mm PNC 216050
- 2 sidotäckpaneler för bänkmodell PNC 216277
- Gasregulator PNC 927225



G = Gasanslutning

Gas

| | | |
|----------------------------|---------------------|---------------|
| Gas, effekt: | 371004 (E7GCGL6C00) | 33 kW |
| Standardgasleverans | | Natural Gas |
| Gastyp alternativ: | | LPG; Stadsgas |
| Gasintag: | | 1/2" |

Viktig information

| | |
|----------------------------------|---------------------|
| Effekt främre brännare: | 5.5 - 5.5 kW |
| Effekt bakre brännare | 5.5 - 5.5 kW |
| Mitt brännare effekt: | 5.5 - 0/5.5 - 0 kW |
| Bakre brännare mått - mm | Ø 60 Ø 60 |
| Främre brännare mått - mm | Ø 60 Ø 60 |
| Mitt brännare mått - mm | Ø 60 Ø 60 |
| Nettovikt: | 55 kg |
| Fraktvikt: | 68 kg |
| Frakthöjd: | 540 mm |
| Fraktbredd: | 820 mm |
| Fraktdjup: | 1260 mm |
| Fraktvolym: | 0.56 m ³ |

If appliance is set up or next to or against temperature sensitive furniture or similar, a safety gap of approximately 150 mm should be maintained or some form of heat insulation fitted.

[NOT TRANSLATED] N7CG